

mobiles Radar zur
Verkehrsdatenerfassung.

Es bietet die Möglichkeit:

- punktuelle und/oder regelmäßige Verkehrsauswertungen durchzuführen;
- Stellen mit überhöhter Geschwindigkeit zu identifizieren;
- Verkehrsdaten für städtische Verkehrsentwicklungspläne zu sammeln.



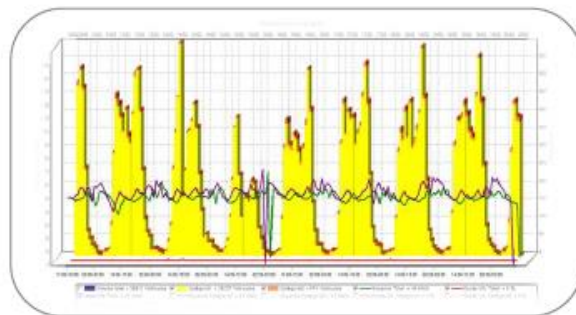
Das System bietet eine Reduzierung der Einbauzeit und eine Erhöhung der Sicherheit für die Installateure.

Die Vorteile +

- Einfacher Einbau (automatische Positionierung)
- Einstellung ohne Kabel oder ohne Radaröffnung möglich
- 3 Wochen Dauerbetrieb
- erweiterte Installationshöhe von 1 bis 8 Metern
- Vollständige
- Software mit Möglichkeit zum Datenexport

**FUNKTIONIERT BEI ALLEN
WITTERUNGSVERHÄLTNISSEN**

- Frost, Schnee, Nebel, ... Das Radar erlaubt Messungen zu jeder Jahreszeit.



**VERSTÄNDLICHE VERKEHRSDATEN,
EINFACH ZU VERARBEITEN**

- Anzahl – Geschwindigkeit (bis zu 13 Klassen) – Klassifizierung (bis zu 4 Fahrzeugklassen);
- Datum - Zeiterfassung bis auf die Hundertstelsekunde genau;
- 1 oder 2 gegenläufige Fahrspuren aufeinanderfolgende Fahrzeugdaten + komplette Software = vollständige, Datenanalyse mit vielen Tabellen- und Diagramm-Möglichkeiten
- Export- und Speichermöglichkeit in Excel und FIME, ...

Issue rec :
V1.2 ; 18/07/14 :Standard

PRAKTISCH UND FLEXIBEL

- erweiterte Installationshöhe von 1 bis 8 Metern;
- 3 Wochen Dauerbetrieb möglich, aufladbare Batterie;
- Bluetooth® Verbindung: Parametereinstellung und Download der gespeicherte Daten bequem von Ihrem Fahrzeug aus;
- Wahl des Kommunikationsmittels: Icoms Handterminal oder Laptop für Settings & Download.

EINFACH ZU INSTALLIEREN

- einzigartige Radarbefestigung + motorisierte Antenne = automatische Positionierung

 TECHNISCHE DATEN

Messbereich	Von 10 bis 255 km/h
Abmessung	245 x 270 x 230 mm, mit Fußteil
Gewicht	6,7 kg
Schutzart	IP64
Montage	4 Löcher auf der Mastbefestigung für verschiedene Befestigungsoptionen
Einsatztemperatur	-30°C bis + 60°C
Spannungsversorgung	6 V/12 Ah Akkus NEUE: solar regulator
Dauerbetrieb	3 Wochen
Sendefrequenz	K band: 24.125 Ghz
Schnittstelle	Bluetooth Soon to be released : GPRS option
Datenspeicher	1 Mio.Messungen
Software	
Systemvoraussetzung	Windows XP oder neuer, minimum 512 MB RAM
Nötiger Speicher	50 Mo
Genauigkeit	- Geschwindigkeit : < 100 km/h : +/- 3 km/h ; > 100 km/h : 3 % > Klassifizierung : +/- 10 % (max. 4 Fahrzeugklassen) > Verkehrszählung : +/- 3 %